

Kit pédagogique Elian Chali



Biographie

Né en 1988. Vit et travaille à Cordoba, Argentine. Artiste autodidacte et figure du muralisme argentin, ce trentenaire prend possession des murs à l'aide de vastes aplats colorés. Souvent en couleurs primaires, ses fresques créent des effets visuels surprenants.

Pour chacun de ses projets, l'artiste tente de retranscrire la créativité et le dynamisme de la ville dans laquelle il intervient. Chali est également engagé dans la culture en Argentine, il dirige la Kosovo Gallery basée à Cordoba et est curateur free-lance.

Il est très sollicité et connaît un véritable succès planétaire ces dernières années.

Synopsis

Elian Chali, spécialiste des anamorphoses place sur ces 3 maisons deux sphères rouge et bleue qui semble s'unir. L'œuvre doit être lue depuis un point précis, situé de l'autre côté de la rue, afin de s'ajuster. Au total, 6 pans de murs, trois toitures et plusieurs éléments de mobilier urbain ont été peints.

Les formes se composent alors à la perfection, alors que depuis d'autres points de vue elles se déstructurent et se transforment en de grandes zones abstraites de couleur primaire. L'artiste étant retenu dans son pays en raison du Covid19, c'est l'équipe d'assistants de Rouen Impressionnée qui a peint son œuvre, briefée à distance par l'artiste.

Adresse

1 rue Desmousseaux





Atelier 1 Lecture de l'œuvre

- Combien de panneaux de signalisation ont été peints?
- Fais une liste de tous les éléments peints en rouge, en bleu et en noir



Atelier 2

Dessine ton anamorphose

Une anamorphose, en art, est une déformation de l'image qui se recompose à partir d'un point de vue établi. Dans l'image du haut, le point de vue est le miroir.

A l'aide de votre encadrant, composer une anamorphose dans un couloir à l'aide de scotch de couleur ou dans la cour de l'école à l'aide de craie.

Il faudra définir où se trouve le point de vue puis donner des instructions aux autres camarades à partir de celui-ci.

- 1 Un vidéo projecteur peut être une solution appropriée pour maintenir le point de vue et avoir une image fixe sur laquelle dessiner.



2

1 : Anamorphose, Musée des Beaux Arts de Rouen, Felice Varini, 2003

2 : Anamorphose éphémère présente dans l'ESADHaR.



Atelier 3

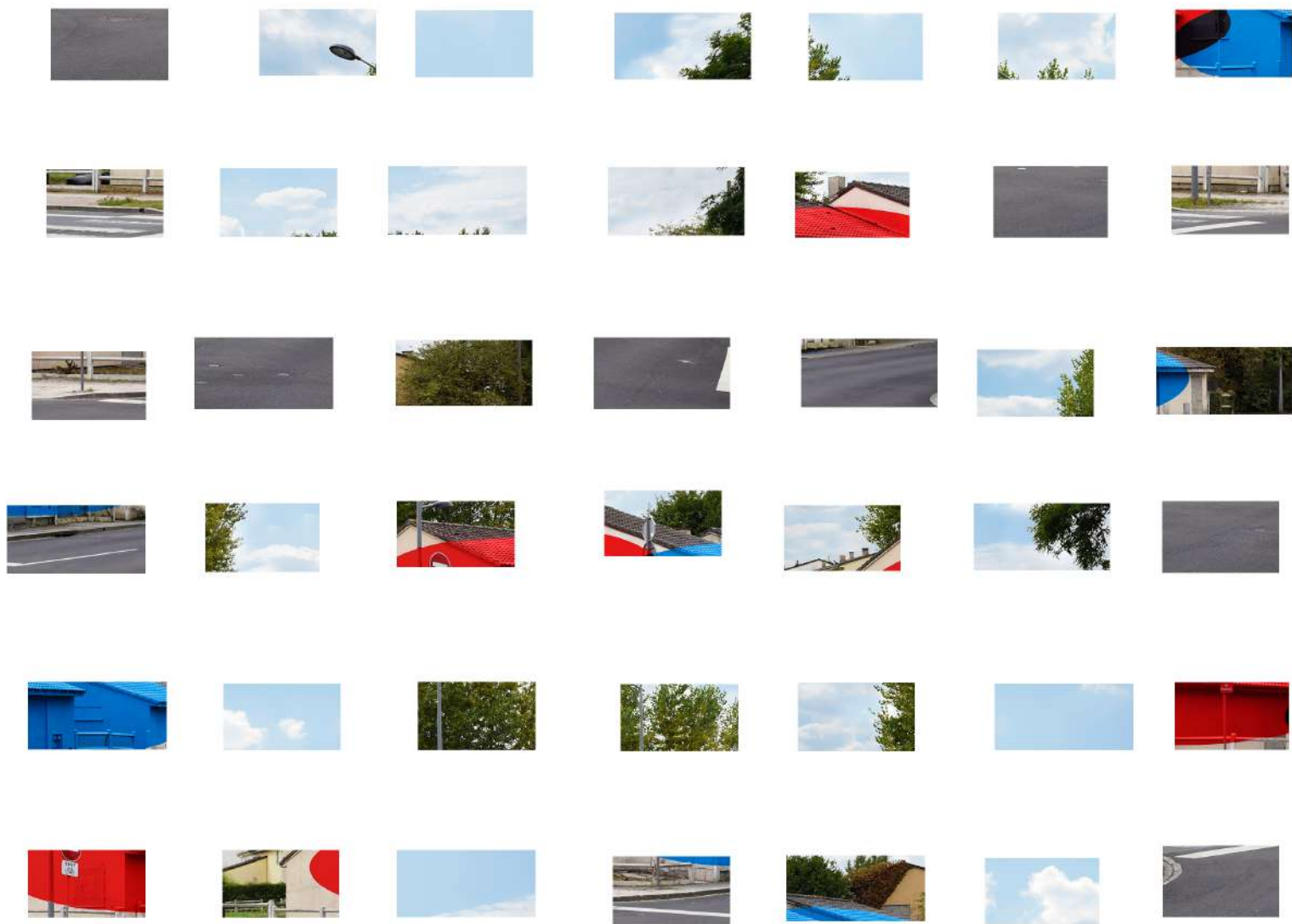
Dessine à la façon d'Eliau Chali



Réalise une anamorphose sur ces trois maisons

(possibilité de travailler sur un autre support photographique ex: la photo de l'école ou une autre architecture connue de d'enfant)





Atelier 4 : Puzzle

Découpe ces pièces et reconstitue l'œuvre d'Eliau Chali

