

Kit pédagogique Roberto Ciredz



« Melt Fast Die Young »

L'artiste Roberto Ciredz a créé au 26 rue Desseaux un effet de trompe l'œil éblouissant sur cette façade grâce à cette composition abstraite monochrome. L'usage du dégradé aboutit à des effets de volumes, qui viennent ouvrir la perspective en bout de rue.

Au-delà de l'aspect esthétique, l'artiste signe une œuvre engagée, puisqu'elle représente un morceau de banquise en train de fondre, allusion à la fonte des glaces qui perturbe le climat planétaire.

Biographie

Né en 1987, vit et travaille à Berlin.

Roberto Ciredz est un peintre italien abstrait qui a étudié le graphisme à Bologne. Son approche minimaliste se base sur une recherche des formes des territoires et volumes des paysages. Il étudie les diagrammes et les plans qu'il transforme ensuite en visuels abstraits donnant l'impression d'une sculpture sur papier. Ses œuvres donnent l'impression d'une composition simple et épurée dont la pratique est pourtant bien plus complexe qu'il n'y paraît.

Aujourd'hui les recherches de Ciredz se concentrent sur la palette chromatique des températures et les prochaines œuvres seront probablement tout aussi complexes et surprenantes.

Adresse:

26 rue Desseaux



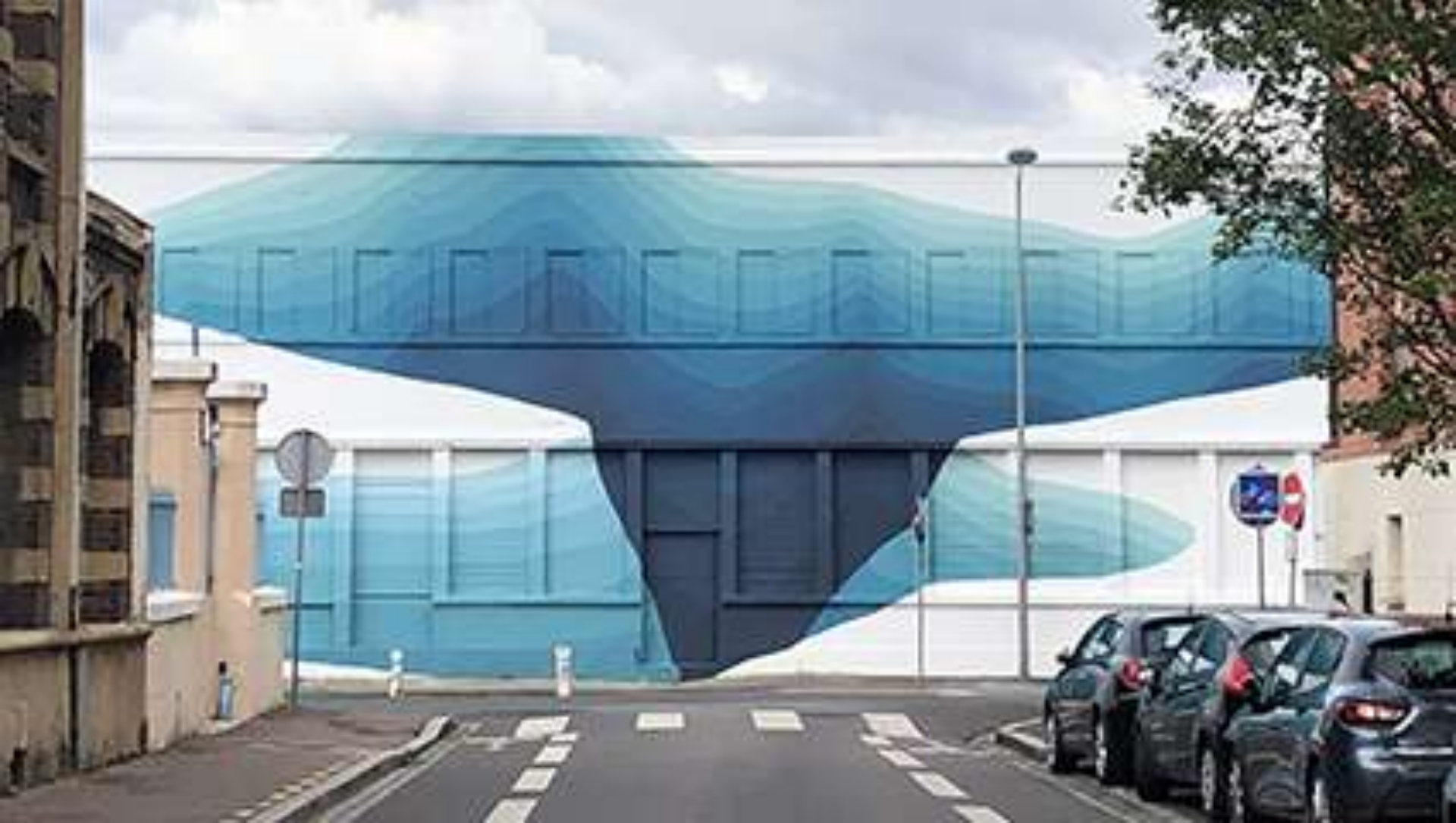
Atelier 1

Questionnaire sur l'interview de Roberto Ciredz

Visionner avec attention l'interview de Roberto Ciredz sur le site de Rouen Impressionnée et répondre à ces questions:

- De quel pays vient l'artiste? Où a-t-il fait ses études?
- Avec quel élément du paysage a-t-il voulu entrer en contact?
- Quel est le sujet de cette peinture?





Atelier 2 : Lecture de l'œuvre

- Quelle technique est ici utilisée?
- Combien de nuances de bleu vois-tu?
- Essaie de trouver des formes dans cette peinture

Atelier 3

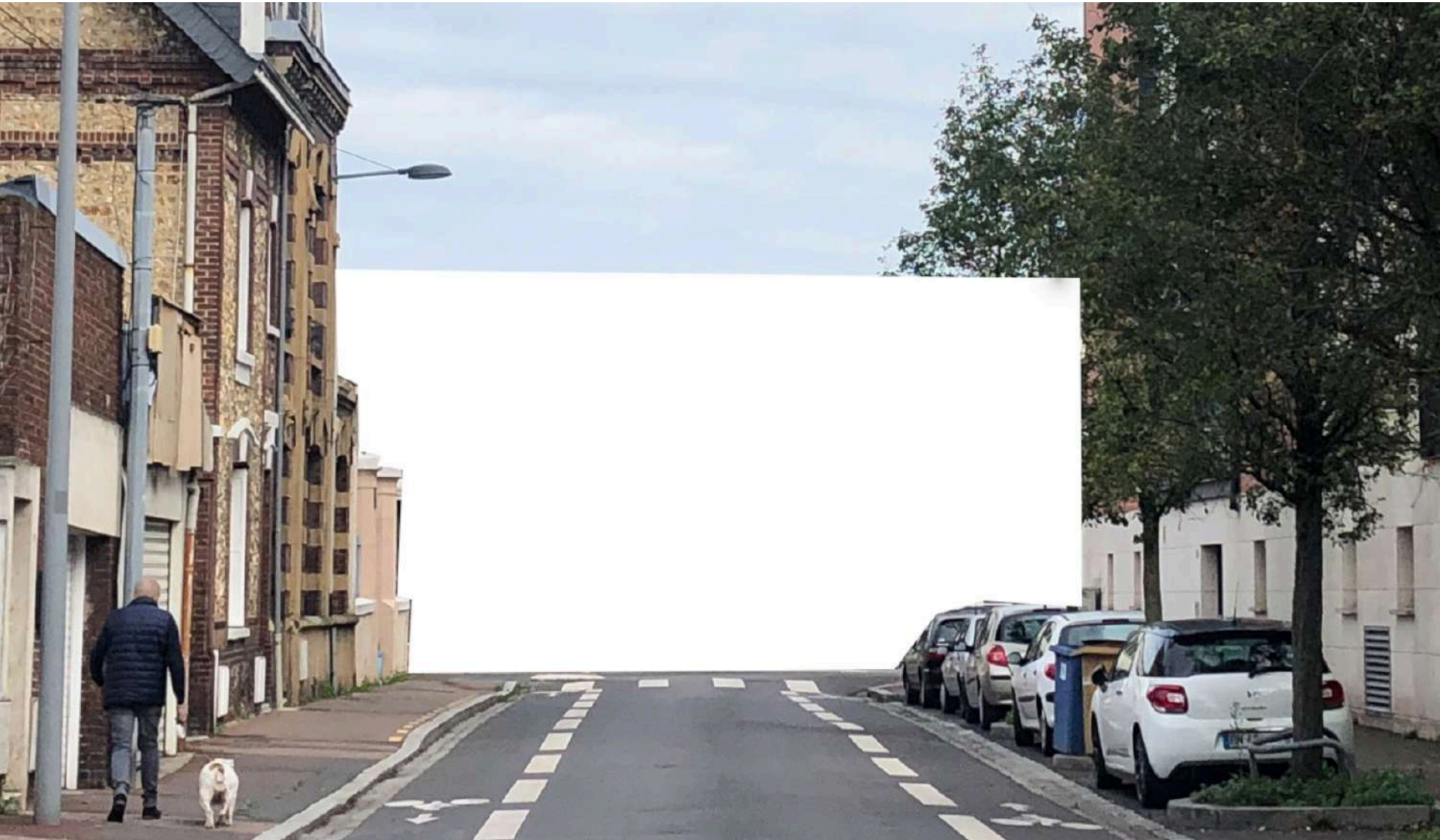
Peins à la façon de Roberto Ciredz

Choisis une couleur puis décline la en huit teintes différentes du plus sombre au plus clair en la mélangeant à du blanc.

Dessine une ondulation, une vague, une montagne, un nuage par exemple.

(utiliser de la peinture)

Atelier 4 Dessine l'horizon



Imagine en dessin ou à la peinture un nouvel horizon au bout de la rue
Tu peux te raccorder au ciel, à la végétation ou aux maisons



1

Références complémentaires

Roberto Ciredz utilise dans cette peinture la technique du trompe-l'œil. C'est un procédé qui consiste à faire croire qu'on voit quelque chose de réel, qui a de la profondeur en jouant avec la perspective.

Cette technique est aussi utilisée par OX avec son œuvre « Pavillon Troué », peint pour Rouen Impressionnée

Plusieurs autres muralistes utilisent cette technique, jouant ainsi avec l'architecture des maisons et avec le regard du spectateur



2

1: Artiste: 1010, 2018.
2: Astro, Marseille, 2020

